



The illustration shows a cutaway view of a modern house with a solar panel on the roof, a dog on the roof, a carport with a white car, a bicycle, a patio with a table and chairs, and a garden with trees. Surrounding the house are ten circular icons representing different risks: a house with a tree, a house with water, a house with fire, a house with lightning, a house with a storm, a house with a person running, a house with a person carrying a bag, a house with a person carrying a bag, a house with a person carrying a bag, and a house with a person carrying a bag.

ASCORE	ASCORE
HERAUSRAGEND	HERAUSRAGEND
🛡️🛡️🛡️🛡️🛡️🛡️	🛡️🛡️🛡️🛡️🛡️🛡️
Konzept & Marketing GmbH allsafe casa – DIE Eigenheimversicherung prime	Konzept & Marketing GmbH allsafe casa – DIE Eigenheimversicherung prime
Wohngebäude	Hausrat
01 2023 ascore.de/scorings	01 2023 ascore.de/scorings

Wohngebäude + Hausrat = 2 in 1 Schutz

Einzigartig ...

Sichern Sie Ihr **Eigenheim samt Inhalt**, Gebäudezubehör und Grundstücksbestandteilen mit nur einer Versicherung ab. Entscheiden Sie mit zwei Tariflinien selbst, wie umfangreich Sie Ihr Eigenheim schützen möchten.

Einfach ...

Dank einer **Entschädigungssumme bis zu 2 Mio. €** ist keine ausführliche Wertermittlung notwendig! Denn die Beitragsberechnung erfolgt allein durch die Wohnfläche.

Einfache und effektive Abwicklung im Schadenfall:
Es ist nur eine Schadenanzeige erforderlich.

Flexibel ...

Bestimmen Sie selbst, ob Sie die Bausteine **Elementar**, **Glasbruch** und **Unterwegs & Reisegepäck** in Ihren Tarif aufnehmen möchten.

Ausgezeichnete Leistungen bei fairem Beitrag. Profitieren Sie von einem **15%-Nachlass bei fünf Jahren Vorschadenfreiheit** mit Vorversicherung. Außerdem sparen Sie bei Vereinbarung eines Selbstbehalts für Gebäudeschäden **zwischen 11 und 35%**.

Und noch viel mehr ...

- ✓ **Grobe Fahrlässigkeit bis 100%**
- ✓ **Versicherungsort = Versicherungsgrundstück**
- ✓ **Kein vom Gebäudealter abhängiger Beitrag!**
- ✓ **Zusätzlich versicherte Kosten** zur Deckungssumme:
z. B. Hotelkosten, Ersatz von Darlehenszinsen, Dekontamination, Kinderbetreuung
- ✓ **Neuschadenprüfung innerhalb 24 Stunden**

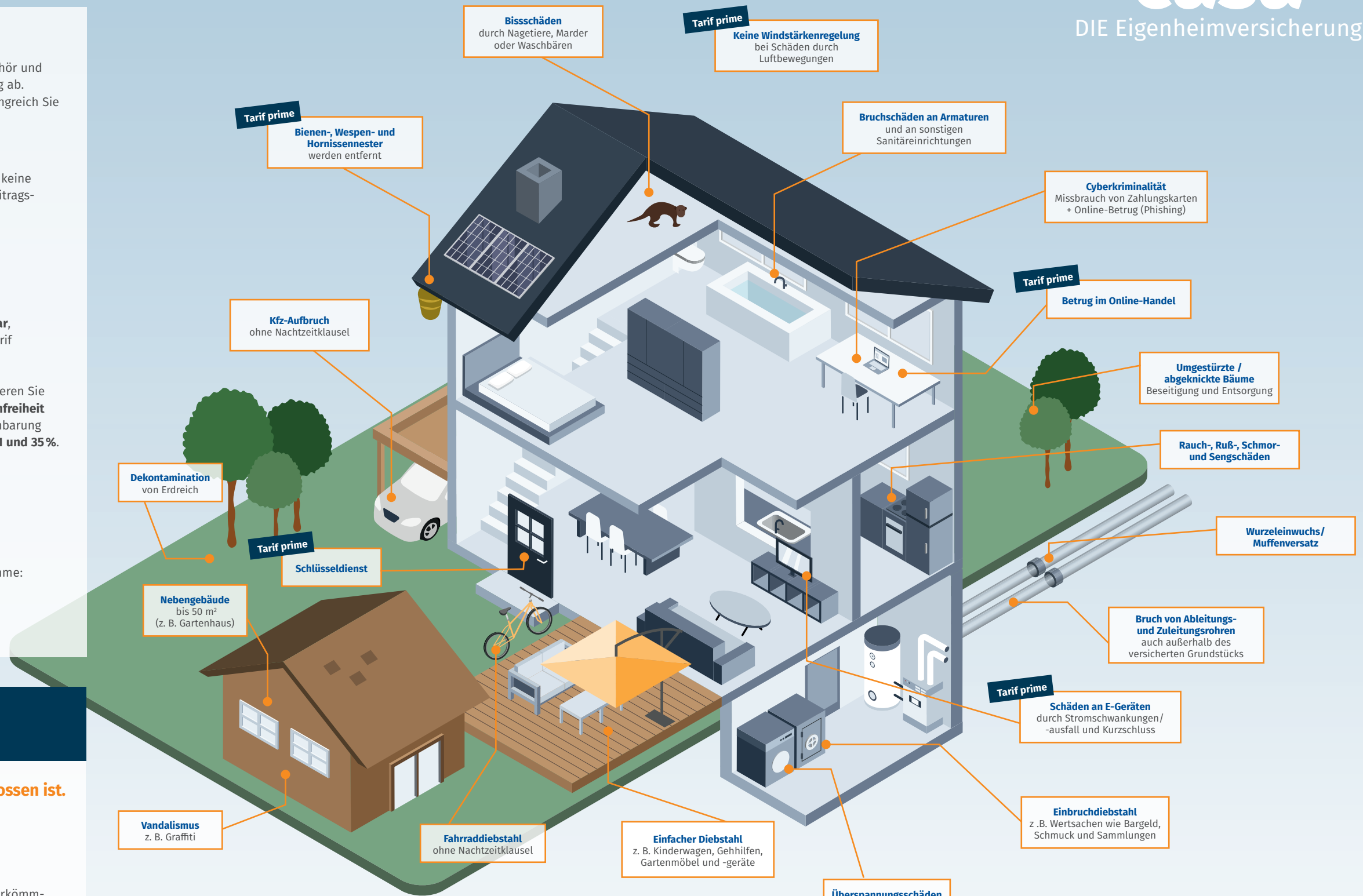
Allgefahrendeckung!

Alles ist versichert, was nicht ausgeschlossen ist.

Aufzählung klassischer Gefahren entfällt (z. B. Feuer, Leitungswasser, Sturm / Hagel).

+ Beweislastumkehr im Schadenfall!

Während die Beweislast im Schadenfall bei einem herkömmlichen Versicherungsschutz bei Ihnen liegt, gewährt Ihnen unser Allgefahrenschutz eine Umkehr dieser klassischen Regelung. Der Schaden ist versichert, sofern der Versicherer nicht das Gegenteil beweisen kann.



Verfügbar in zwei Tariflinien

Leistungsvergleich auf der Rückseite



Kurzvergleich der allsafe casa Tariflinien:

	Tarif fine	Tarif prime
	★★★★★	★★★★★
Keine Mindestwindstärke	ab Windstärke 8 (= 62 km/h)	
Wertsachen: Maximale Entschädigungsgrenze	25.000 € optional bis 50.000 €	50.000 € optional bis 100.000 €
Besserstellungsklausel (Erweiterte Vorsorgedeckung) bis zu den Höchstentschädigungsgrenzen anderer Versicherer/Konzeptentwickler	-	250.000 €
Besitzstandsgarantie (Übernahme verbesserter Leistungen aus einem direkten Vorvertrag bei einem Versicherer/Konzeptentwickler)	-	250.000 €
Ableitungsrohre (außerhalb Versicherungsgrundstück/Unterhaltungspflicht VN)	1.000 € (wenn Dichtigkeitsprüfung innerhalb der letzten 10 J. oder Gebäude jünger bzw. gleich 30 Jahre: 2.500 €)	20.000 €
Ableitungsrohre (außerhalb Gebäude/innerhalb Versicherungsgrundstück)	1.000 € (wenn Dichtigkeitsprüfung innerhalb der letzten 10 J. oder Gebäude jünger bzw. gleich 30 Jahre: 2.500 €)	20.000 €
Schäden durch Nagetiere, Marder oder Waschbären	1.000 €	 (Dämmungen bis 5.000 €)
Schäden an elektrischen Geräten durch Stromschwankungen/-ausfall und Kurzschluss	300 € (Selbstbehalt 150 €)	2.500 €
Sportausrüstungen dauerhaft in verschlossenen Räumen, Spinden oder Schränken, auch außerhalb des Versicherungsgrundstücks	1.000 €	10.000 €
Gelagerte Kraftfahrzeug- und Anhänger teile sowie -zubehör (z. B. Saisonbereifung)	1.000 €	5.000 €
Fahrraddiebstahl ohne Nachtzeitklausel (Erhöhung möglich)	1.000 € (beitragsfrei) Erhöhung bis 10.000 € gegen Mehrbeitrag möglich	5.000 € (beitragsfrei) Erhöhung bis 10.000 € gegen Mehrbeitrag möglich
Entfernung von Bienen-, Wespen- und Hornissennestern	-	500 € je Schadenfall max 1.500 € pro Jahr
Schlüsseldienst	-	500 € je Schadenfall max 1.500 € pro Jahr

Hierbei handelt es sich lediglich um ausgewählte Leistungen der beiden Tariflinien.
Den vollständigen Leistungsumfang entnehmen Sie bitte den Verbraucherinformationen.

Mit freundlicher Empfehlung von

 **Konzept und
Marketing Gruppe**

Podbielskistraße 333
30659 Hannover

Telefon: 05 11 - 640 54 0
Telefax: 05 11 - 640 54 444
E-Mail: info@k-m.info
Internet: www.k-m.info